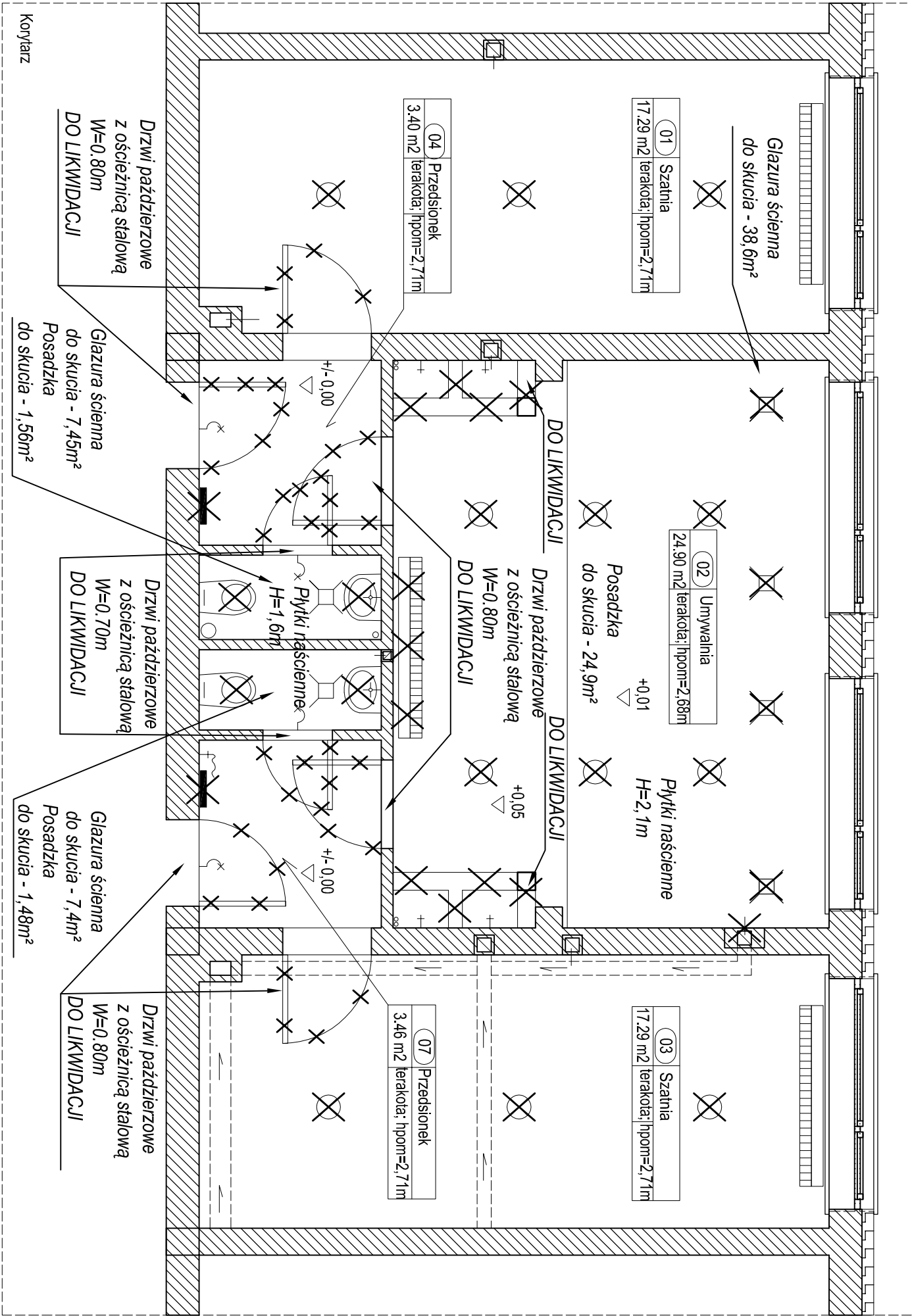


INWENTARYZACJA

RZUT PRZYZIEMIĄ - SZATNIA - POMIESZCZENIE NR 59 I 60

SKALA 1:50



- DO LIKWIDACJI:
- 2 szt. muszla ustępowa
 - 2 szt. spluczka wysoka
 - 2 szt. umywalka
 - 2 szt. betria umywalkowa
 - 4 szt. wianiki do mycia nóg
 - 12 szt. lampa oświetleniowa
 - 1 szt. grzejnik żel. 15-żeb.
 - 1 szt. grzejnik żel. 16-żeb.
 - 1 szt. grzejnik żel. 6-żeb.
 - 6 szt. drzwi paździerzowe z oścież. stalową W=80cm
 - 2 szt. drzwi paździerzowe z oścież. stalową W=70cm

- DO WYBURZENIA:
- 24,9+3,40+1,56+1,48+3,46=34,8m² posadzka o gr. do 20cm
 - 7,45+7,4+38,6+1,28=54,73m² glazura ścienna
 - 0.4m² powiększenie otworu drzwi w ścianie o gr. 10cm

| | | |
|--|---|-----------------|
| nr | ART PROJEKT K&M Sp. z o.o. ul. Przemysłowa 7 f. 83-400 Kościerzyna NIP 591-163-58-00, Regon 220376462 tel/fax +48 58 680 83 69 | 529-11 |
| projekt | | |
| INWESTOR: | Zespół Szkół Publicznych nr 1 ul. Marii Curie-Skłodowskiej 19, Kościerzyna | SKALA 1:50 |
| INWESTYCJA: | Projekt budowlano-wykonawczy przebudowy pomieszczeń naukowych, szatni i toalet do sali gimnastycznej w Zespole Szkół Publicznych nr 1 w Kościerzynie, ul. M. Curie-Skłodowskiej 19, 269/11, obr. 6 | NR RYS. 2 |
| Projekt rozbiórki | | DATA 07.2011 |
| Projektował: mgr inż. arch. Jarosław Krause upr. nr W/8/2006 w spegajności architektonicznej do projektowania bez ograniczeń | | |